



Une démarche de mise en œuvre de stratégies efficaces pour la réussite des élèves

Annie Gosselin, Directrice d'école
Commission scolaire de la Capitale

Daniel Lafrance, Agent de développement
Commission scolaire de la Capitale

Les étapes de la démarche

Identification de l'étape d'amorce

Phase Préparation

- 1 Mise en place du comité de pilotage
- 2 Analyse de situation, niveau 1 : Les compétences des élèves
- 3 Mise en place des chantiers
- 4 Analyse de situation, niveau 2 : L'analyse d'une pratique
- 5 Planification de la mise en œuvre de la pratique
- 6 Amorce de révision du plan de réussite

7 Évaluation des effets sur le personnel

Phase Expérimentations structurées

- 8 Poursuite du travail des comités
- 9 Suivi et évaluation de la mise en œuvre de la pratique
- 10 Analyse de situation, niveau 3 : L'analyse d'un ensemble de pratiques
- 11 Poursuite de la révision du plan de réussite et du projet éducatif de l'école

12 Évaluation des effets sur le personnel et les élèves

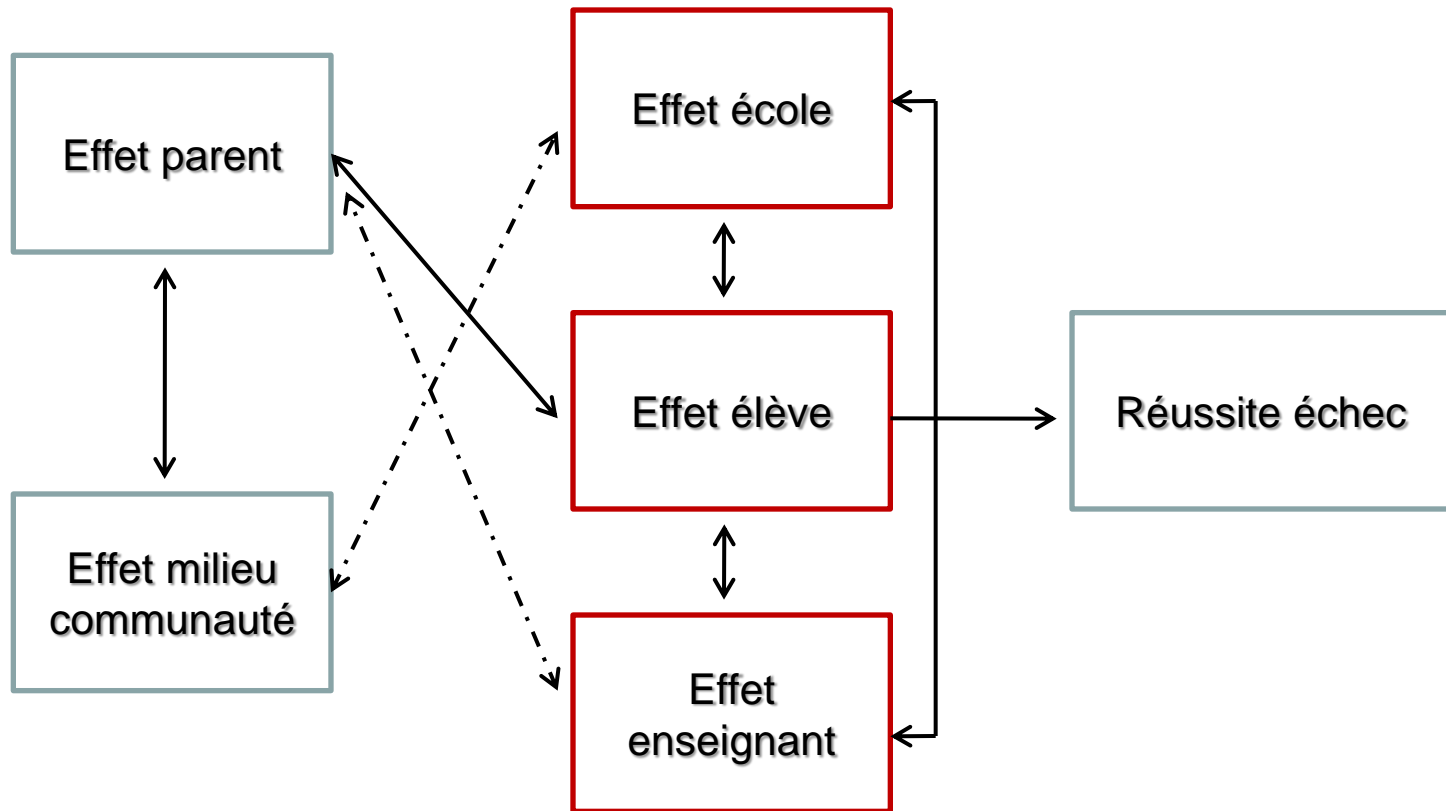
Phase Consolidation

- 13 Poursuite du travail des comités
- 14 Généralisation de la pratique
- 15 Analyse de situation, niveau 4 : Les partenariats famille, école et communauté
- 16 Poursuite de la révision du plan de réussite et réécriture du projet éducatif de l'école

17 Évaluation des effets sur le personnel et les élèves

❖ L'analyse de situation : niveau 1 (portrait des compétences et des comportements des élèves)

Les déterminants de la réussite scolaire



❖ Effet école

- Services **d'aide** académique
- Services d'aide comportemental
- Climat socioéducatif de l'école

❖ Effet enseignant

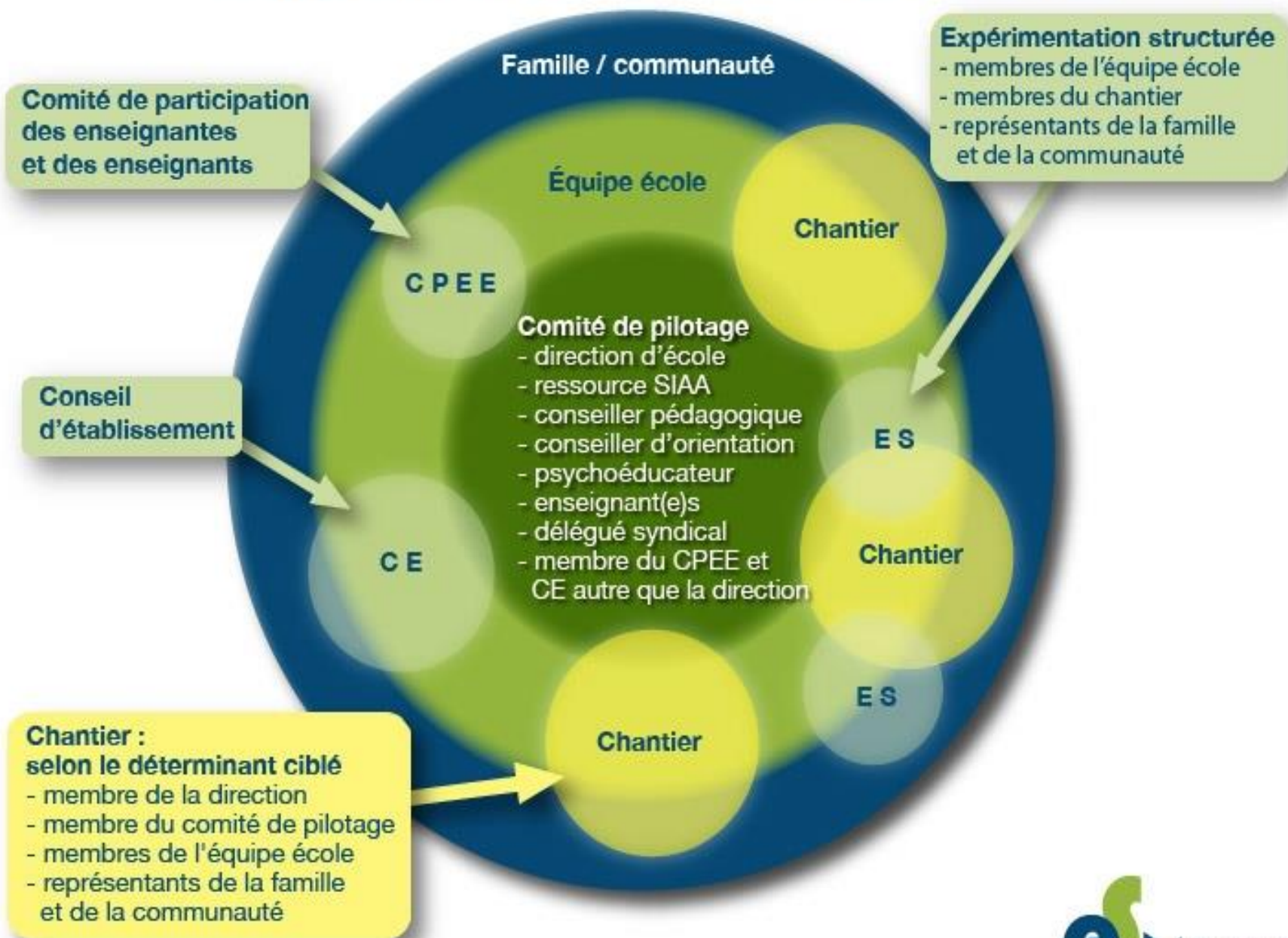
- Qualité de la gestion de classe

❖ Effet élève

- Conduites sociales (comportements)
- Niveau de dépression
- Rendement scolaire en français
- Aspirations scolaires et professionnelles

- ❖ Les pratiques éducatives
- ❖ Les pratiques d'encadrement des élèves
- ❖ L'organisation des services
- ❖ Les collaborations internes et externes

Composition et interactions des comités



- ❖ **L'analyse de situation : niveau 2**
(analyse des pratiques en place)
- ❖ **Les expérimentations structurées**

Indicateurs QES, perceptions négatives	2007-2008	2010-2011	2012-2013
Déranger la classe volontairement: Éèves	65%	55%	42%
Déranger la classe volontairement: Enseignants	80%	64%	48%
Perception négative du temps d'enseignement par le personnel	77%	60%	27%

Indicateurs		08-09	09-10	10-11	11-12	12-13
Sorties de classe			1702	1539	1497	1945
Expulsions			2,62% 10/383 élèves	1,24% 5/402 élèves	2,86% 11/384	2,5% 9/360
Diplôme ou qualifica tion	Juin	25/47 53,2%	21/41 51,2%	24/42 50%	28/43 65%	22/46 48%
	Après 6 mois	29/47 61,7%	27/41 65,8%	27/42 64%	32/43 74%	27/46 (août) 58%

❖ Pour chaque déterminant sélectionné, les pratiques sont:

- Reconnues efficaces en fonction de la clientèle visée
- Appliquées selon des critères d'efficacité
- Ciblées et universelles
- De natures variées (préventives, éducatives et rééducatives)
- De méthodes variées (enseignement coopératif, enseignement explicite, etc.)
- Appliquées de façon cohérente, intensive, durable
- Systémiques

BILAN

❖ Des gains:

- Une structure facilitant l'analyse et la réflexion (élaboration des ordres du jour et des comptes-rendus, communication avec l'assemblée générale, partage des responsabilités et des tâches, etc.)
- Un processus de résolution de problème utilisé dans les différents chantiers
- Une plus grande appropriation du projet éducatif et du plan de réussite
- Une mobilisation du personnel (ouverture, participation, développement professionnel, incidence sur la mobilité, etc.)
- Une ouverture face à de nouvelles expériences (projet FAST, accompagnement en gestion de classe, école science etc.)

BILAN

❖ Des défis:

- L'approche systémique (famille et communauté)
- L'incidence de la démarche sur les tâches du personnel de direction
- Le maintien de la mobilisation (rencontres et suivis)
- Le maintien d'une forme d'accompagnement (ressource de la commission scolaire)

RECOMMANDATIONS

- ❖ Avoir une vision et y croire
- ❖ Leadership de la direction
- ❖ Avoir de la rigueur
- ❖ Accepter la théorie des petits pas...un éléphant se mange bouchée par bouchée!
- ❖ Prendre le temps de faire l'analyse de situation
- ❖ Garder un historique clair et précis des décisions antérieures
- ❖ Identifier l'accompagnement nécessaire à l'équipe
- ❖ Persévérer
- ❖ Consulter le site www.ecolestrategies.ca